

# D/V-Rate

## Identification précise et révisable des fissures

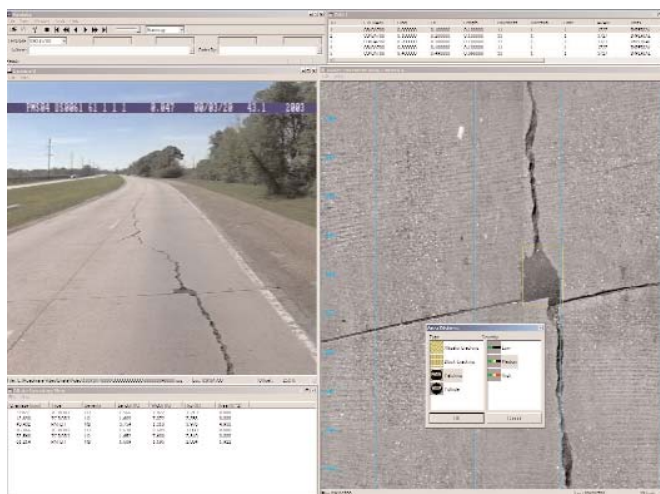
D/V-Rate est un procédé développé par Roadware pour produire un inventaire des défauts et des caractéristiques de la route pouvant être visuellement évalués. En utilisant les images dans la perspective de l'emprise routière (Right-of-Way) et de vidéo de la chaussée, les évaluateurs peuvent réaliser une évaluation de la condition de la chaussée en détail au niveau projet ou émuler une enquête d'évaluation dans la perspective "pare-brise" directement depuis le bureau.

### D-Rate

L'évaluation numérique (Digital Rating - D-Rate) permet aux évaluateurs de définir individuellement les défauts et mesures au moyen de représentations graphiques à l'écran de la caractéristique en question. L'évaluateur interagit directement avec les images de la chaussée au moyen d'une interface pointer-cliquer (souris ou autre appareil). Un protocole d'évaluation personnalisable permet aux usagers d'assigner des étiquettes et des types prédéfinis de défauts comme une caractéristique à point, linéaire ou de surface mesurée, invitant le logiciel à permettre l'utilisation de dessins pointillés, lignés ou de case selon les besoins. Toutes les défauts évalués sont sauvegardés par le logiciel D-Rate et peuvent être revus et/ou édités à tout moment.

### Contrôle de la qualité et formation

D-Rate permet d'utiliser des "couches d'évaluation" pour que plusieurs



Illustré : Interface de l'écran D-Rate

évaluateurs puissent interagir dans une seule section. Chaque couche est étiquetée d'une identification d'évaluateur pour que toutes les caractéristiques évaluées soient facilement révisées et que les comparaisons entre évaluateurs soient réalisées en un clin d'œil.

### V-Rate

L'évaluation dans la perspective "pare-brise" peut être simulée au moyen de la fonctionnalité "Évaluation visuelle" (Visual Rating - V-Rate) de D/V-Rate. Bien que similaire à D-Rate, V-Rate est différent puisque les évaluateurs interagissent avec les images affichées au moyen du clavier de l'ordinateur ou du clavier d'évaluation optionnel. Les types de défauts et leurs sévérités sont assignés à des touches personnalisées et l'évaluateur

### Caractéristiques

- Indique le type, la gravité, l'amplitude et l'emplacement des fissures.
- Permet la détection et l'analyse de fissures aussi petites que 1 mm (0,03 pouce).
- Affichage graphique des défauts évalués pour en faciliter la revue et le contrôle de la qualité.
- Implantation de couches pour plusieurs évaluateurs ou passes.
- Deux caméras vidéo enregistrent des sections de 1,5 m x 4 m de la chaussée.
- Des lumières stroboscopiques de haute intensité produisent des images de chaussée à illumination constante.
- Élimine les enquêtes dangereuses et coûteuses sur place.
- Repérage des fissures peut être effectué sans perturber le trafic.
- Conception interactive, symbiotique et à architecture ouverte.
- Aide les organismes à répondre au mandat de la collecte des données du programme de maintenance progressive (PMP).
- Compatible avec la plupart des protocoles d'évaluation incluant AASHTO et LTPP.

fait les inventaires des défauts appropriés alors que les images affichées amènent l'évaluateur dans une tournée virtuelle de la section dans l'environnement contrôlé du bureau. En plus des évaluations des conditions de la route, des caractéristiques pertinentes peuvent aussi être étiquetées comme les ponts, les zones de construction, les types d'accotement, etc. Les frappes enregistrent le début et la fin ou l'emplacement de chaque caractéristique. Toutes les caractéristiques évaluées sont affichées à côté des images de la chaussée et peuvent être revues à tout moment.

### Contrôle de la qualité et formation

Les évaluateurs peuvent régler la vitesse de lecture et "accélérer" dans les zones de défauts mineurs (optimisation de l'efficacité) ou "ralentir" dans les zones demandant plus d'attention (optimisation de la précision) selon les besoins. Toutes les caractéristiques évaluées sont visuellement affichées et peuvent être revues et/ou éditées selon le cas.

### Inventaire des défauts

Un inventaire de toutes les caractéristiques évaluées est maintenu et mis à jour en temps réel. La sélection des articles de cet inventaire permet à l'utilisateur de "passer" à l'article sélectionné à la demande.

## COMPOSANTS DU SYSTÈME

### Exigences minimales:

Système d'exploitation :	MS Windows 2000
UTC :	Intel Pentium 2
Mémoire :	256 Mo
Écran :	SVGA, résolution 1200 x 800 pixels

### Recommandé :

Système d'exploitation :	MS Windows XP
UTC :	Intel Pentium 4
Mémoire :	512 Mo ou plus
Écran :	SVGA, résolution 1600 x 1200 pixels

## SORTIE

D/V-Rate génère en temps réel une base de données MS Access. La table complétée peut alors être résumée par section ou par intervalles définis.



Illustré : Poste de travail D/V-Rate