

Surveyor™ 2.0

Un inventaire numérique de votre équipement auquel vous pouvez vous fier.

Avec Surveyor 2.0, vous pouvez déterminer rapidement et en toute sécurité l'emplacement, les dimensions, la position X, Y et Z linéaires et les autres attributs personnalisés de votre équipement en abord de route à partir d'images numériques géoréférencées. Surveyor 2.0 est non seulement plus polyvalent et moins dangereux que les méthodes traditionnelles de gestion des inventaires, mais surtout, il offre un coût par équipement qui ne représente qu'une fraction de celui des inventaires similaires réalisées par le personnel à pied.

Les inventaires sont facilement importés dans les systèmes de gestion d'entretien (SGE), les systèmes de gestion d'inventaire (SGI) et les systèmes d'information géographique (SIG) qui offrent la possibilité de générer des rapports personnalisés complets par type spécifique d'équipement, par attributs et plus.

Conçu spécifiquement comme un outil d'inventaire à "niveau réseau", Surveyor 2.0 assure que tous les efforts déployés dans la gestion des inventaires par les différents membres du personnel sont compatibles et facilement catalogués en un seul projet de gestion de tout l'équipement compris dans les inventaires.

Les clients opérant leurs propres ARAN (Automatic Road Analyzer - Analyseur de route automatique) peuvent acheter le logiciel d'application sur une base d'un siège unique ou d'une licence de site.

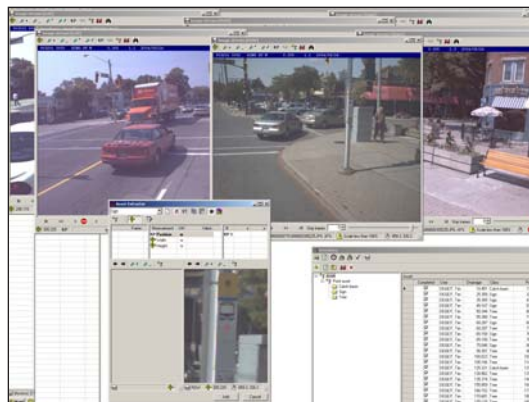


Illustration : Trois photos à vision axiale dans le logiciel "Surveyor 2.0" lors du post-traitement

Des mises à jour de la configuration de l'ARAN peuvent être requises pour supporter la pleine fonctionnalité du logiciel.

Surveyor 2.0 est aussi offert comme partie intégrante d'une solution d'inventaire "clé en main" de Roadware. Vous fournissez les cartes géographiques du réseau et indiquez les formats désirés, types d'appareils et attributs requis.

Roadware parcourt alors le réseau et le guide pour localiser et recueillir les données requises et procéder à l'extraction de l'équipement. Les options de formats des fichiers livrés peuvent être compatibles avec le fichier plat, la base de données relationnelle et le système d'information géographique.

Caractéristiques

- **Mesure à partir de n'importe quelle vue horizontale de la caméra (incluant les vues arrières)**
- **Enregistre la trame des pixels**
- **Fonction de gestion des fichiers avancée**
- **Capacité de gestion du déroulement du travail**
- **Ordinateur haut de gamme pour la base de données relationnelle**
- **Génération de rapports personnalisés sur les inventaires d'équipement**
- **Rentable et sécuritaire**
- **Une solution d'inventaire GASB 34**

