

Surveyor™ 2.0

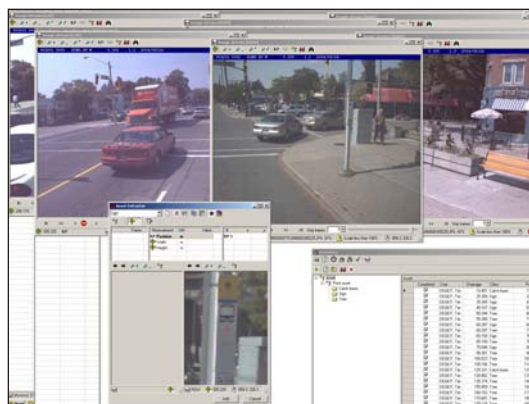
El inventario digital de objetos

Con Surveyor 2,0 usted puede determinar segura y rápidamente la posición lineal, las medidas, la ubicación X, Y y Z y otras características definidas por el usuario, de los objetos localizados al borde de la carretera utilizando imágenes digitales de referencia geográfica. Surveyor 2,0 no es solamente más versátil y menos peligroso que los métodos de inventario tradicionales, si no que su costo por objeto es también una fracción del costo de inventarios semejantes realizados por personal de campo.

Los inventarios son importados rápidamente en Sistemas Gerenciales de Mantenimiento (Maintenance Management Systems), Sistemas Gerenciales o de Administración de Objetos (Asset Management Systems) y Sistemas de Información Geográficos (Geographic Information Systems); lo cual le da la capacidad de generar informes completos y específicos por cada tipo de objeto, característica del objeto y mucho más.

Diseñada específicamente como una herramienta de inventario a "nivel-de-red", Surveyor 2.0 asegura que los esfuerzos de múltiples miembros de personal son equivalentes y fácilmente combinados en un solo proyecto de manejo de inventario de objetos.

Los clientes que operan sus propios ARANs pueden comprar el soft-



Tres imágenes de Surveyor 2.0

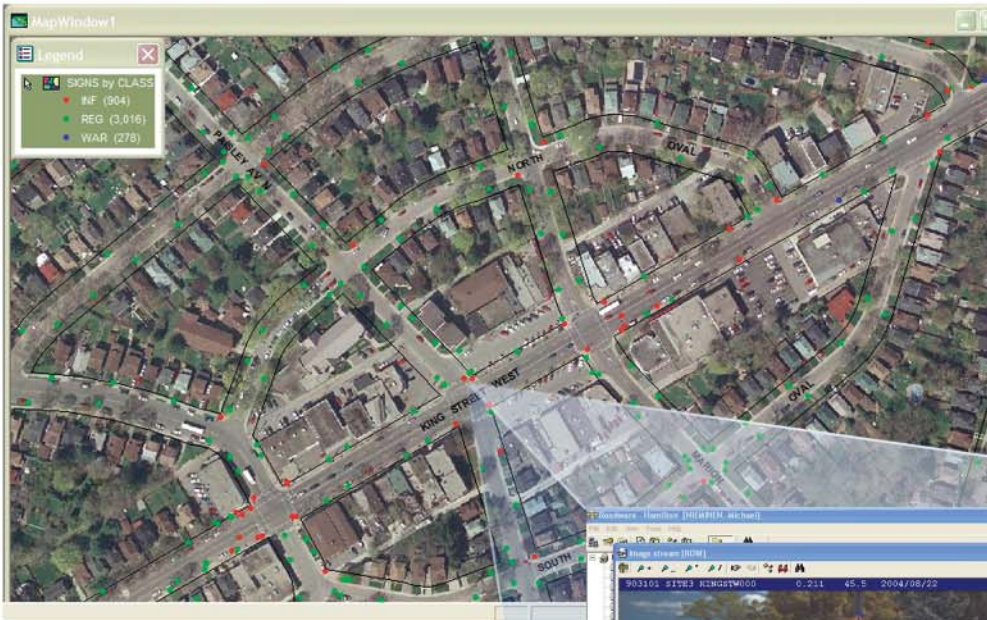
ware de aplicación de Surveyor 2.0 una vez o la licencia de sitio. Algunos avances en la configuración del ARAN pueden ser requeridos para sostener la funcionalidad completa del software.

Surveyor 2.0 se encuentra también disponible como parte de un "llavero" de soluciones de inventario de RoadwareDCL. Usted provee las redes de mapas, el formato de entrega requerido, la lista de los tipos de objetos y los requisitos de los atributos. Luego RoadwareDCL dirige y controla la red para coleccionar los datos e información necesarios y hacer la extracción de los objetos.

Las opciones de formato de entrega incluyen solo archivos, base de datos correspondientes y formatos de archivos compatibles con GIS (Sistemas de Información Geográficos).

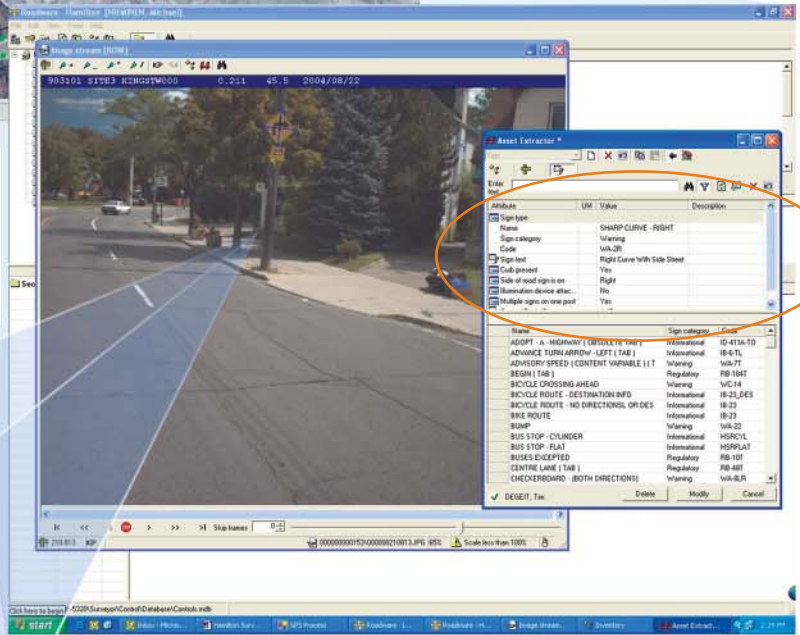
Características

- **Mide desde cualquiera y desde todas las vistas horizontales de las cámaras (incluso vista trasera)**
- **Registro fotográfico**
- **Funcionalidad avanzada de manejo de archivos**
- **Capacidad de manejo de volumen**
- **Característica completa que relaciona toda la base de datos**
- **"Selecciona" las medidas dimensionales**
- **Crea reportes específicos de objetos inventariados**
- **Costo efectivo y seguro**
- **Una solución GASB de inventario**

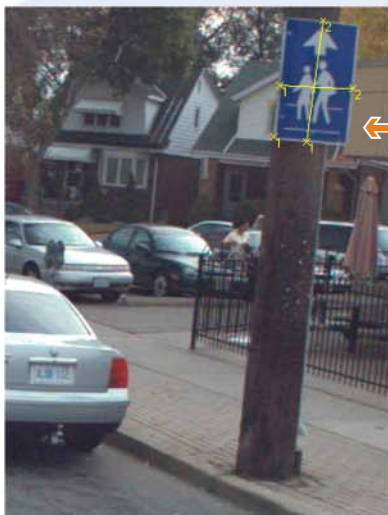


Funcionalidad avanzada de manejo de archivos - carga todos los archivos colectados por el ARAN en la base de datos, y Surveyor 2.0 permite seleccionar las vías a inventariar utilizando términos entendibles de ubicación en vez de los nombres de archivos del ARAN (Ej: Condados, Rutas, segmentos).

Característica completa que relaciona toda la base de datos - le permite ahorrar tiempo importando jerarquías complejas de objetos con información pre-asociada de atributos para cada tipo de objeto (Ej: Para una señal de Pare: Código MUTCD, dimensiones y color). Cuando los objetos son seleccionados desde esta jerarquía, la información apropiada del atributo es entrada automáticamente.



"Seleccione" las medidas dimensionales - ahorra tiempo al permitirle al usuario seleccionar desde un grupo predeterminado de dimensiones para objetos comúnmente inventariados (Ej: señales de Pare).



Registro fotográfico es grabado - para la recalculación de la ubicación de objetos y dimensiones en el caso de que su Datum o datos de calibración cambien en el futuro (eliminando así la necesidad de un inventario).

Mide desde cualquiera y desde todas las vistas horizontales de las cámaras (incluso las vistas traseras) - selecciona la mejor vista desde la se registre la información de los objetos.